

Installation de la serrure e-BR



Photos non contractuelles



RESUME DE LA PROCEDURE D'INSTALLATION

- Présenter la serrure et l'installer en premier.
- Tracer et percer le passage du cylindre européen ou protection (perpendiculaire à la serrure).
- Fixer le cylindre sur la serrure.
- Tracer les points de fixation et fixer avec des vis à **têtes plates adaptées au support (M8 max)**.
- Sortir les pênes manuellement en utilisant la vis d'accouplement du motoréducteur.
- Présenter la gâche : gâche centrée en hauteur avec la serrure pour que les pênes coulissent sans contrainte dans leur réservations (**prévoir un calage éventuellement**).
- Tracer les points de fixation au milieu des oblongs et fixer avec des vis à **têtes plates adaptées au support (M5 max)**.
- Mettre sous tension et s'assurer que :
 - Le mouvement des pênes est sans contrainte dans la serrure et dans la gâche.
 - Le contact de position de porte déclenche la sortie du pêne lorsque la porte est en fond de feuillure. Il faut éviter que les pênes sortent trop tôt.
 - Une demande d'ouverture déclenche bien l'ouverture.

Faire ± 10 manœuvres et essais pour vérifier le bon fonctionnement de l'ensemble.

Table des matières

I.	CHANGEMENT D'AXE	4
II.	CALCUL DE LA LONGUEUR DU ½ CYLINDRE EXTERIEUR	5
III.	DECONDAMNATIONS DE SECOURS INTERIEURES POSSIBLEERREUR ! SIGNET NON DEFINI.	
IV.	FIXATION.....	6
A.	SERRURE L 620MM AVEC GACHE APPLIQUE.....	7
B.	SERRURE L 2000MM AVEC GACHE APPLIQUE.....	8
C.	SERRURE L2000 AVEC GACHE REPETITION ERREUR ! SIGNET NON DEFINI.	
V.	RACCORDEMENT.....	11
VI.	TEST DE BON FONCTIONNEMENT A EFFECTUER	11
VII.	PROBLEME DE FONCTIONNEMENT MECANIQUE	11

I. CHANGEMENT D'AXE

Par défaut la serrure est livrée avec l'axe de cylindre le plus important.

Cet axe peut être changé sur site si besoin.

Pour cela procéder comme suit :

- Retirer les 6 vis de fixation du support de cylindre
- Désaccoupler les 2 parties du support en retirant la vis de fixation
- Fraiser le trou de fixation du cylindre
- Remonter le support avec la vis après avoir retourné la pièce plate
- Refixer l'ensemble sur la serrure avec les 6 vis de fixation sur la position axe 20mm
- Fixer le cylindre avec une vis à tête fraisée

S'aider à l'aide du schéma suivant.

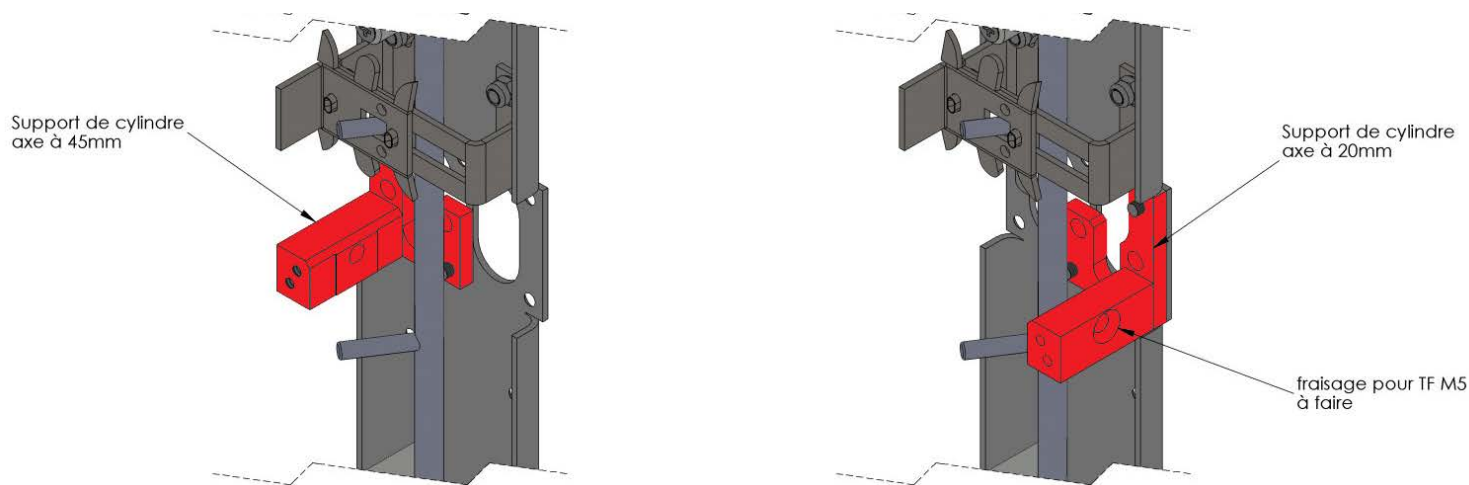
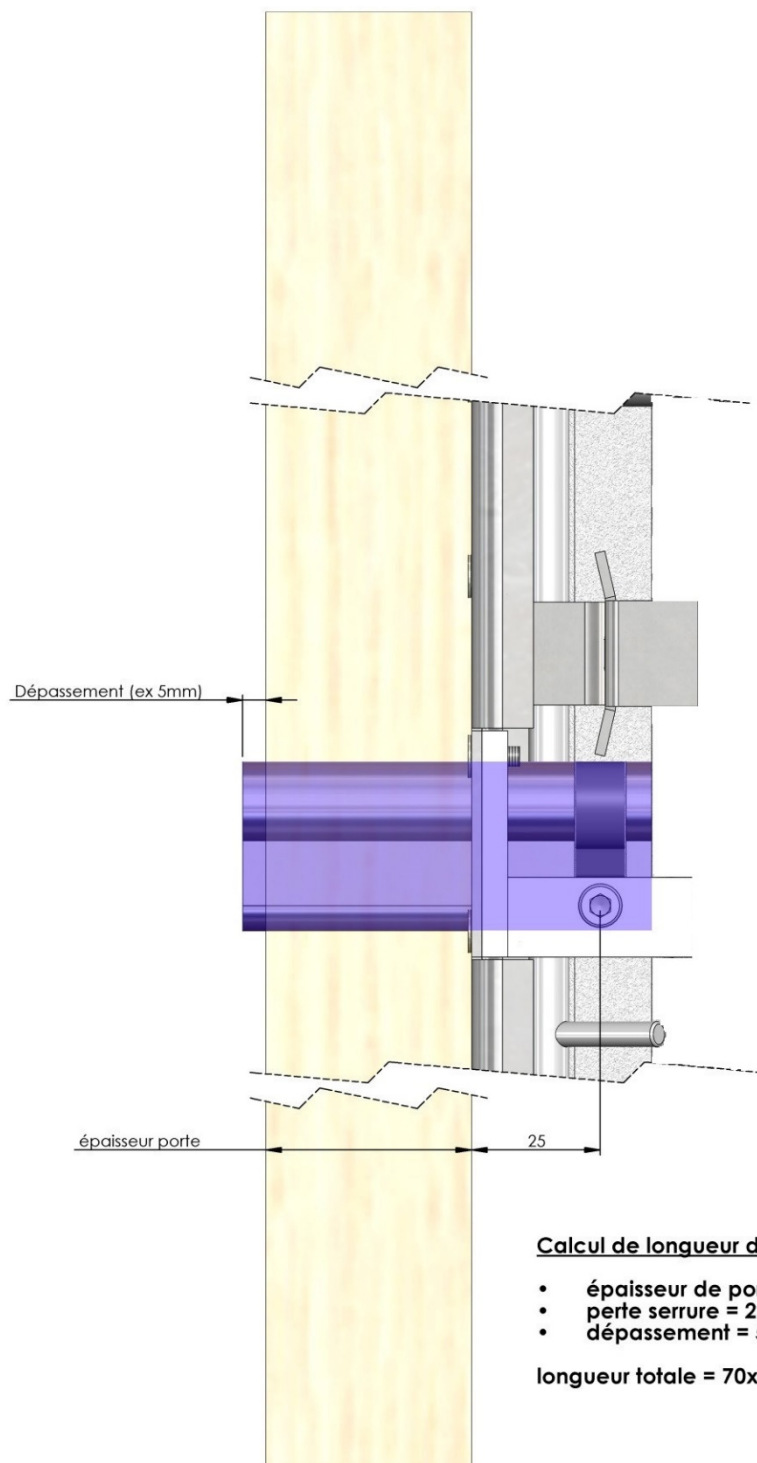


Figure 1; vue présentée pour une serrure droite

II. CALCUL DE LA LONGUEUR DU ½ CYLINDRE EXTERIEUR

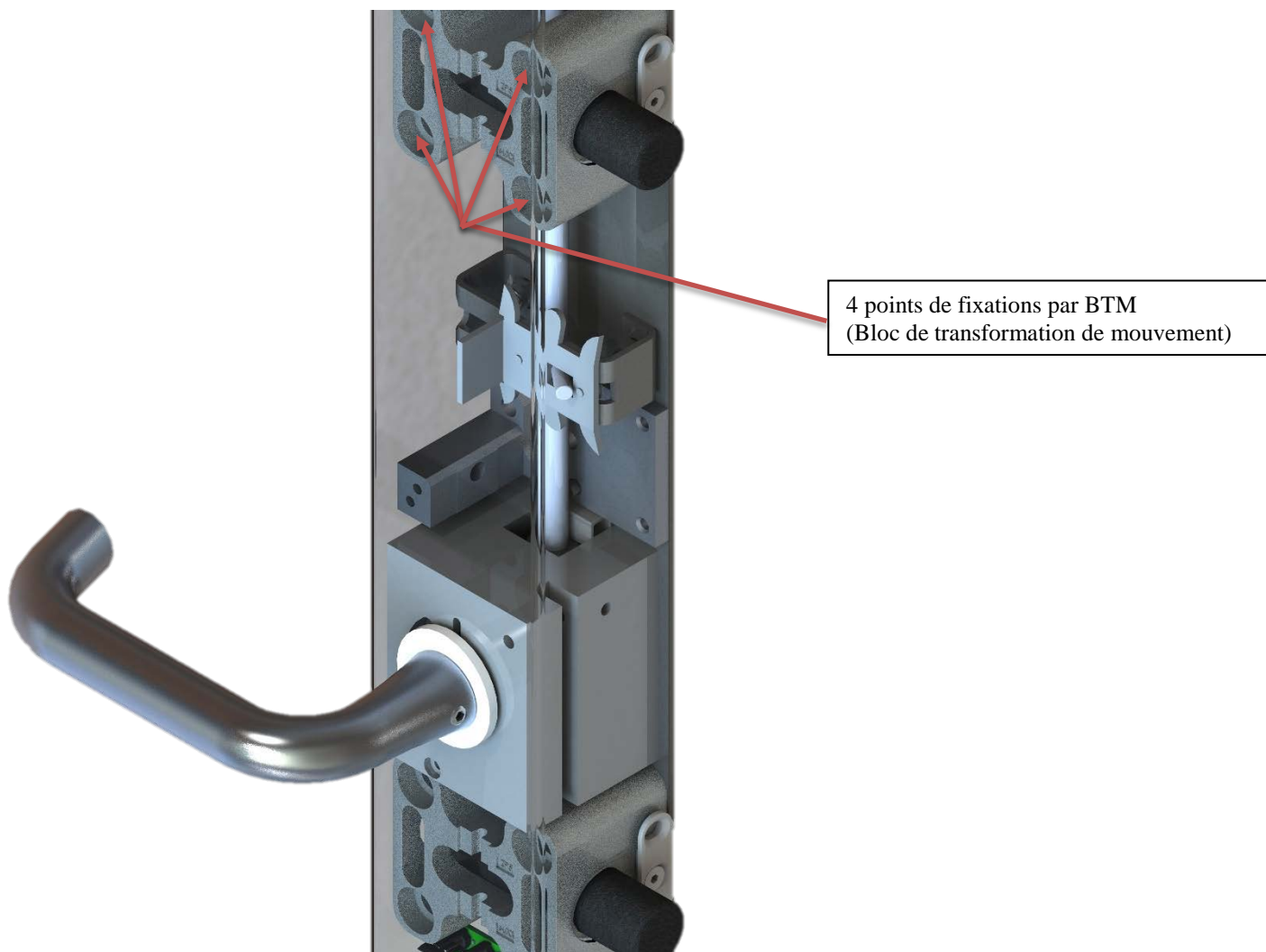
La longueur nécessaire se calcule en fonction de l'épaisseur de la porte ou du support et de l'emplacement de la vis de fixation du cylindre dans la serrure (25 mm depuis le foncé). En cas de cylindre traversant, ajouter 30 mm pour le côté intérieur.



Pour les versions avec protection de cylindre, nous consulter.

III. FIXATION

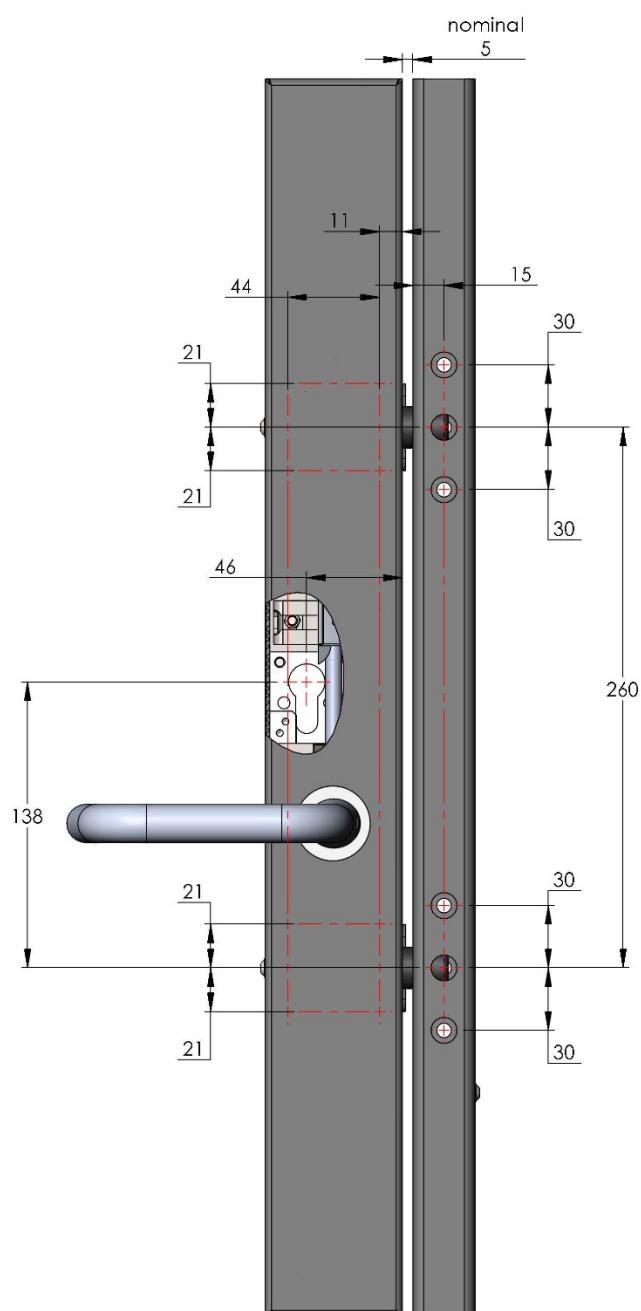
La serrure e-BR sera fixée par 8 points de fixations pour le modèle 2 pênes, et 16 points pour le modèle 4 pênes avec vis à têtes plates adaptées au support (M8 max pour la serrure, M5 max pour la gâche)



3 types de gâche sont proposées avec des fixations spécifiques :

- Gâche tubulaire, profil étroit (30 x 50 mm)
- Gâche profil Y, profil exclusif (45 x 50 mm) pour rattrapage de position de porte et absorptions d'affaissement du vantail incompatible avec version CF
- Gâche Plate, (3 x 50 mm) pour pose avec retour de mur.

A. Serrure L 595mm CF avec gâche tubulaire



REPRODUCTION INTERDITE

Serrure e-BR 2pts Droite, CF, ½ CE ext, gâche tubulaire

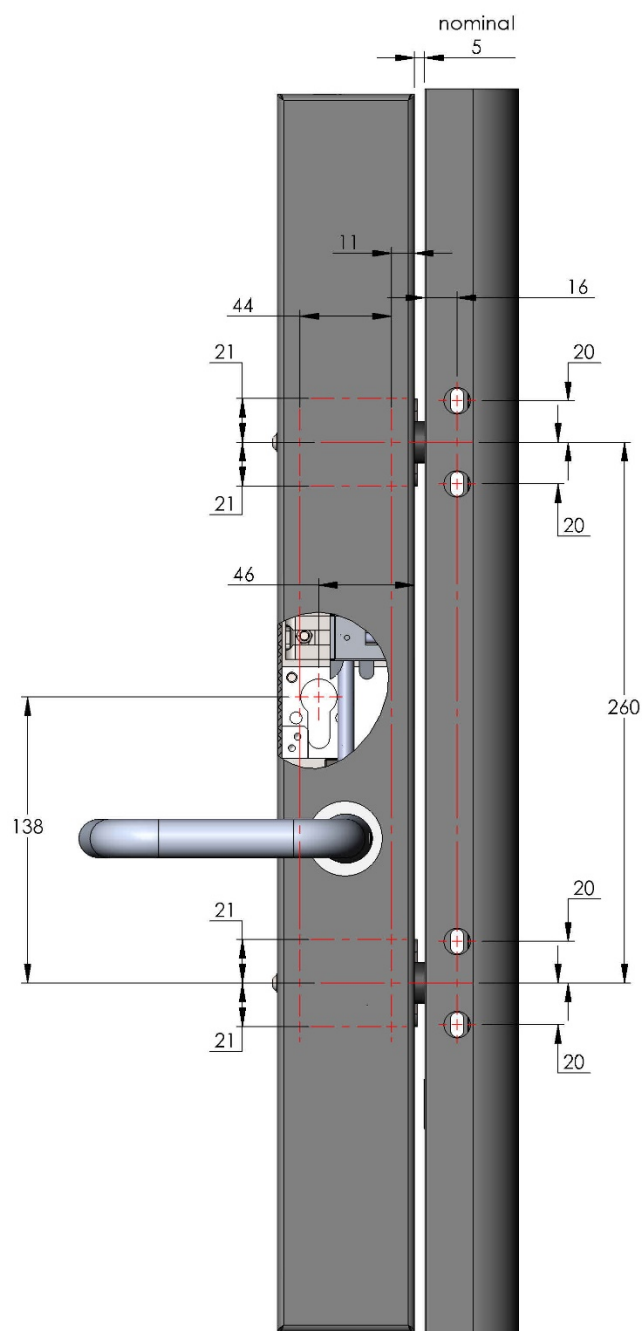
Ech : 1:3

A4

N° plan : EBR-2-CF-GC



A. Serrure L 595mm NCF avec gâche Y



REPRODUCTION INTERDITE

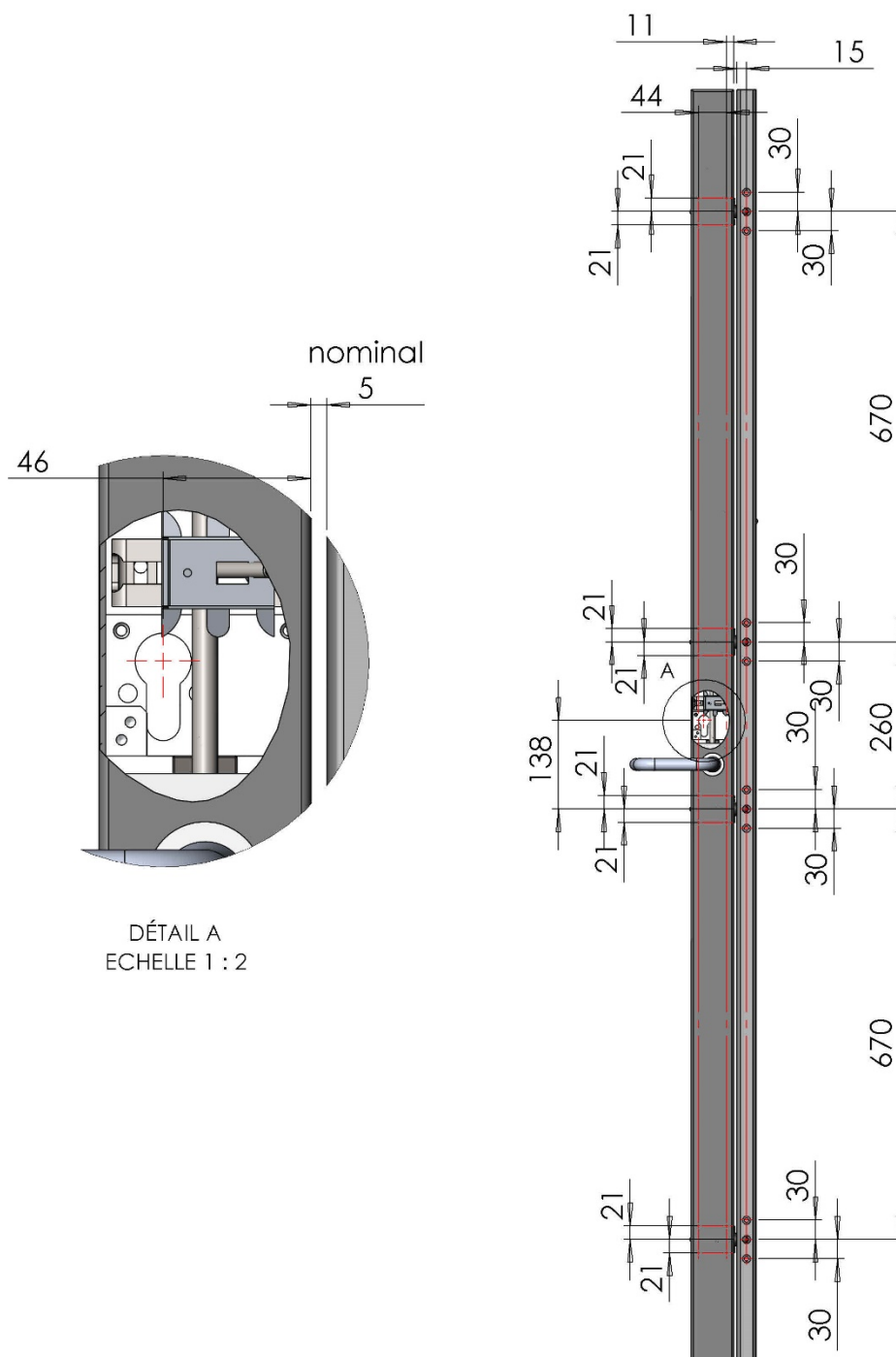
Serrure e-BR 2pts Droite, non CF, ½ CE ext,
gâche Y

Ech : 1:3

A4

N° plan : EBR-2-NCF-GV

B. Serrure L 1980mm CF avec gâche tubulaire



REPRODUCTION INTERDITE

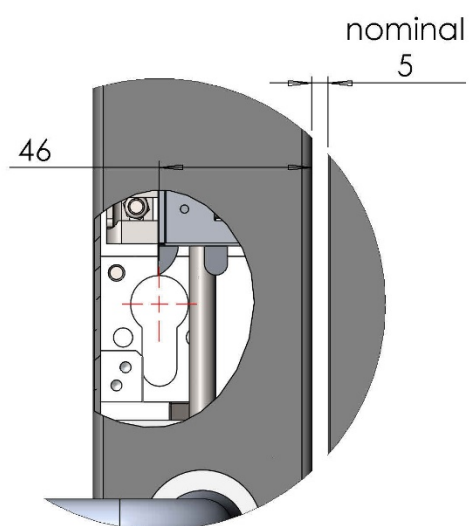
Serrure e-BR 4pts, CF, ½ CE ext, gâche tubulaire

Ech : 1:10

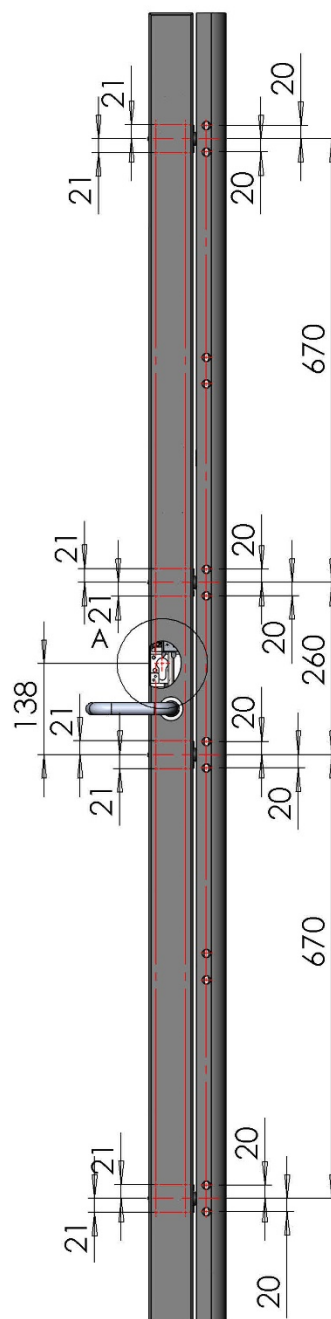
A4

N° plan : EBR-4-CF-GC

C. Serrure L 1980mm NCF avec gâche Y



DÉTAIL A
ECHELLE 1 : 2



IV. RACCORDEMENT

Reportez-vous à la notice correspondant à votre produit :

<https://www.sersys.fr/documents-a-telecharger.htm>

V. TEST DE BON FONCTIONNEMENT A EFFECTUER

- Manœuvre avec le cylindre extérieur : ouverture et fermeture sans effort
- Manœuvre du système béquille intérieur : ouverture sans effort.

VI. PROBLEME DE FONCTIONNEMENT MECANIQUE

- Le pêne a du mal à s'engager dans la gâche :
 - Ajuster la position de la gâche. Si besoin caler la gâche ou la serrure pour être de niveau.
- Le pêne n'arrive pas à s'extraire de la gâche :
 - La gâche est trop proche de la serrure. Ecarter la gâche de la serrure ou inversement.
- La porte ne peut être ouverte :
 - La serrure doit être écartée du bord de la porte.